

Mail Billing

Rateio de Custos de Correio

Apresentação do Produto

Rateio de Custos

- Interface simples e objetiva
- Fácil implementação, sem software adicional de terceiros
- Faz o rateio da utilização do correio através da leitura dos logs de envio do servidor Domino
- Agrupa os resultados por departamentos, usuários, centros de custo e tipo de correio
- Promove a correta distribuição de custos de correio, de acordo com a real utilização individual

Integração com o ERP

- Interage como o ERP da companhia
- Pode carregar nomes de funcionários, departamentos e centros de custo de outros bancos de dados da companhia

Perfis de Envio

- Trata mensagens internas, e externas (da Internet)
- Mensagens internas também podem ser diferenciadas de acordo com as localidades de filiais da companhia
- Diferencia mensagens recebidas das enviadas

Compatibilidade

- Compatível com servidores Domino R5 e Domino R6
- Emite relatórios em tela, em arquivos Excel ou arquivos texto

Segurança

- Perfis de acesso garantem o sigilo dos dados
- Não interfere na privacidade dos usuários, pois não disponibiliza o conteúdo das mensagens

Simplifique a Distribuição dos Custos de Envio e Recebimento de Correio Eletrônico

Conte com uma ferramenta eficaz na garantia da qualidade dos serviços de IT para os departamentos da companhia.

O **Acrobyte Mail Billing** permite controlar o quanto seus usuários estão utilizando da banda de comunicação. Permite identificar os canais e rotas mais utilizados, bem como os horários e dias de maior utilização dos meios de comunicação, pelo servidor de e-mail.

Flexível

Altere os parâmetros do sistema e delegue o controle para o gestor, minimizando a dependência e a carga de trabalho do pessoal de IT.

A qualquer hora / Em qualquer lugar

Acesso via Web para estações internas e clientes remotos via Internet com a segurança das chaves de criptografia SSL. Integração com a Intranet da empresa.

Retorno sobre Investimento (ROI)

Aproveite melhor o potencial do seu servidor Domino e seus recursos de colaboração e comunicação.

Customizável

Facilmente adaptável as suas necessidades operacionais e padrões de design e qualidade da sua companhia.

A Acrobyte se especializou, ao longo de seus quatro anos de atuação, no mercado de grandes e médias empresas, em oferecer soluções compatíveis com as necessidades de tecnologia, inovação e segurança de seus clientes. Conte com profissionais certificados e alto padrão de qualidade em nossos produtos e serviços.

Consulte nossos serviços e conheça também alguns de nossos clientes em <http://www.acrobyte.com.br>



Conte com profissionais certificados



RECURSOS QUE AGREGAM VALOR

Escalabilidade

Faz uso da robustez e agilidade dos servidores Domino, a solução de “messaging” e colaboração mais difundida no mundo. Integre milhares de usuários em servidores espalhados geograficamente e distribua a informação através da replicação das bases de dados.

Personalização

A parametrização do **Acrobyte Mail Billing** permite que o sistema seja mantido pelo próprio gestor do departamento responsável, minimizando as intervenções técnicas e reduzindo os custos de manutenção.

Busca por Informação

Um sistema completo de busca deixa os usuários a vontade para encontrar as informações que precisam.

Suporte a Dados Estruturados

Exporta e Importa dados dos sistemas de ERP da companhia através de ODBC ou arquivos .CSV.

Integração com o Correio da Companhia

O **Acrobyte Mail Billing** permite a total integração com seu sistema de correio, valendo-se das vantagens que o servidor Lotus Domino oferece. Evita assim, a necessidade do uso de recursos adicionais para fazer suas aplicações interagirem com o sistema do correio.

PRÉ REQUISITOS PARA O SISTEMA

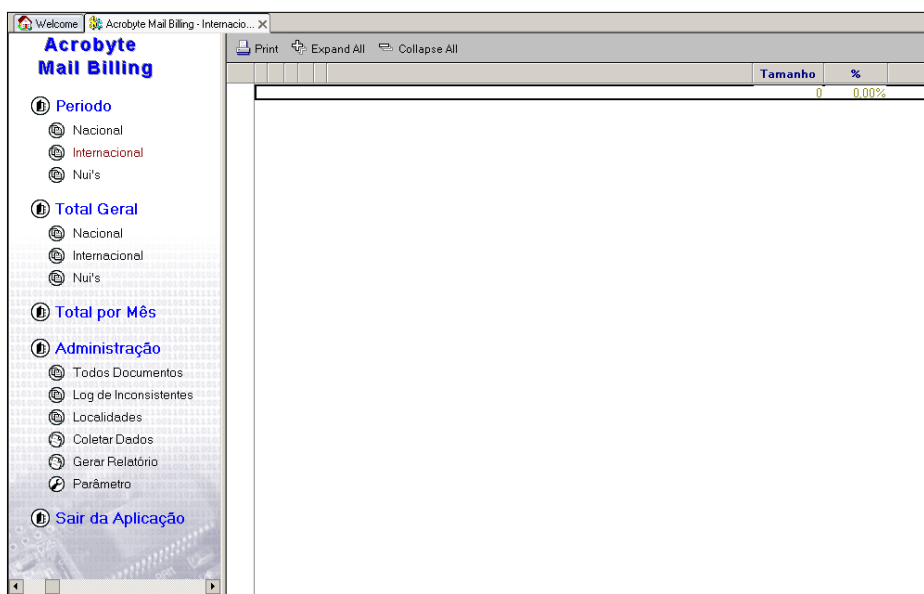
O **Acrobyte Mail Billing** funciona na plataforma Notes Client versão R5.x ou superior.

- Servidor Domino 5.0x (ou superior)
- Internet Explorer 6 (ou superior)
- Cliente Lotus Notes 5.0x (ou superior)

TELAS DO SISTEMA

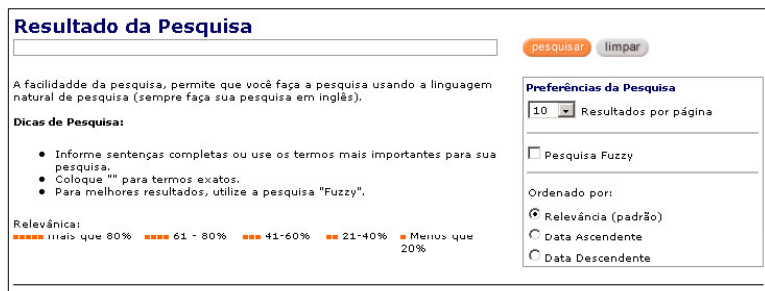
Interface Amigável

A interface simples e direta do Acrobyte Mail Billing permite ao gestor obter rapidamente a informação desejada, na tela ou impressora.



Sistema de Busca

Com um mecanismo de busca semelhante aos sistemas da Internet, pode-se encontrar informações a partir de textos contidos em qualquer parte do registro, inclusive em arquivos anexados.



Exemplo de Tela de Pesquisa